

Analysenergebnisse



Friedrich-Alexander-Universität
Erlangen-Nürnberg

Wirkstoff: Cephalexin

CAS-Nr.: 15686-71-2

Summenformel: C₁₆H₁₇N₃O₄S

Molare Masse: 347,4 g/mol

Charge: E25f

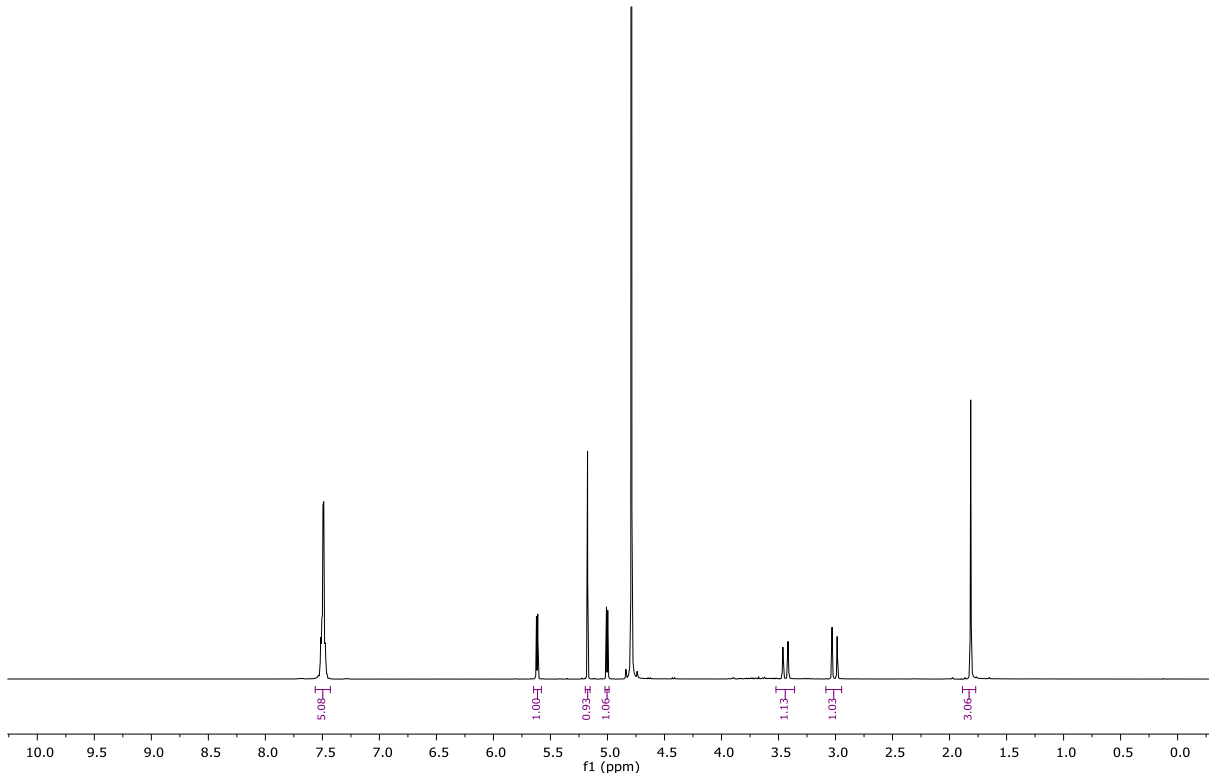
Herstellungsdatum: 22.11.2022

Analytik:

	Spezifikation	Analyse
Aussehen	weißes bis fast weißes, kristallines Pulver	Weißes Pulver
Masse	MS(ESI): m/z : 348,1 [M+H ⁺]	MS(ESI): m/z : 348,0 [M+H ⁺]

¹H-NMR Spektrum:

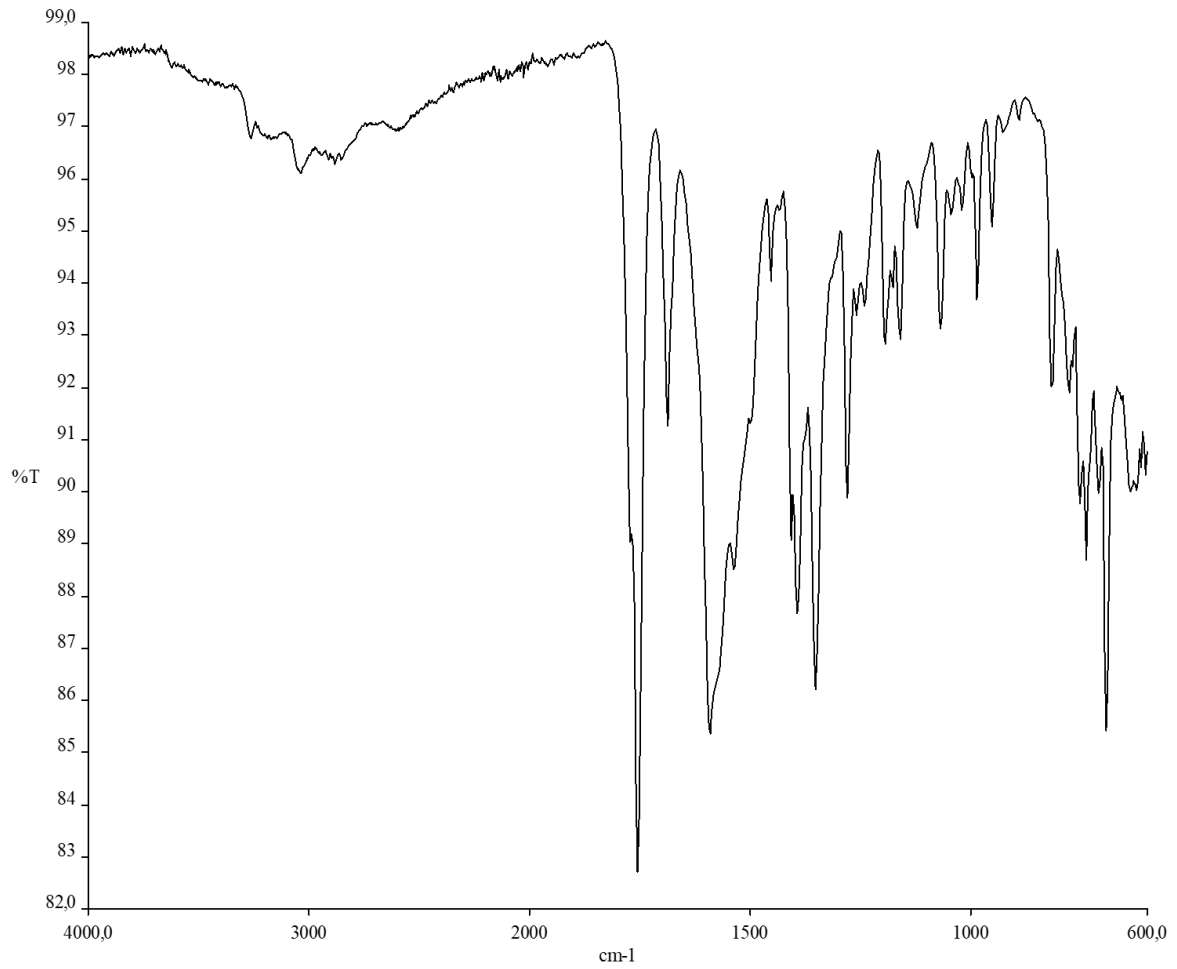
gemessen mit einem Bruker Avance 400 (¹H: 400 MHz) Spektrometer



¹H NMR (400 MHz, Deuterium Oxide) δ 7.56 – 7.43 (m, 5H), 5.62 (d, J = 4.4 Hz, 1H), 5.17 (s, 1H), 5.00 (d, J = 4.5 Hz, 1H), 3.44 (dd, J = 17.9, 1.3 Hz, 1H), 3.01 (d, J = 17.9 Hz, 1H), 1.81 (d, J = 0.9 Hz, 3H).

IR Spektrum:

gemessen mit einem FT-IR Spektrometer (Spectrum BX) mit ATR-Technik von 600-4500 cm^{-1}



Analytische HPLC:

Phenomenex Gemini NX-C18, 250 x 4,6 mm, 5 μm , Fluss Rate: 2 ml/min, Eluent: CH_3CN in H_2O + 0.1% HCO_2H (0-15 min 5%-90%), 254nm

