

Sommersemester 25 Chemie gesamt

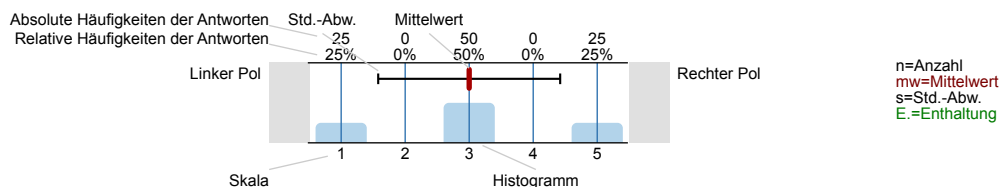
Erfasste Fragebögen = 192



Globalwerte

Legende

Fragetext



1. Allgemeine Angaben

1.1) In welchem Studiengang studieren Sie

Chemie	<input type="text"/>	117	n=189
Lehramt Chemie	<input type="text"/>	0	
Molecular Science	<input type="text"/>	23	
Molecular Life Science	<input type="text"/>	30	
Molecular Nano Science	<input type="text"/>	19	

1.2) Wie oft haben Sie die Veranstaltung besucht?

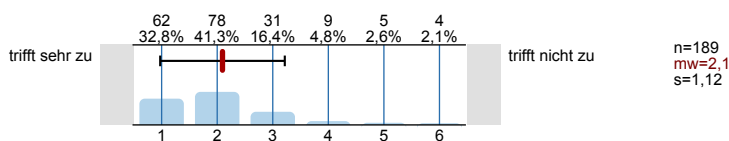
Alle Termine	<input type="text"/>	104	n=192
70 % – 90 % der Termine	<input type="text"/>	72	
30 % - 70 % der Termine	<input type="text"/>	13	
Weniger als 30 % der Termine	<input type="text"/>	3	
Nie	<input type="text"/>	0	

1.3) Falls Sie nicht an allen Terminen teilgenommen haben, nennen Sie bitte den Grund zu dieser Entscheidung (Mehrfachnennungen möglich)

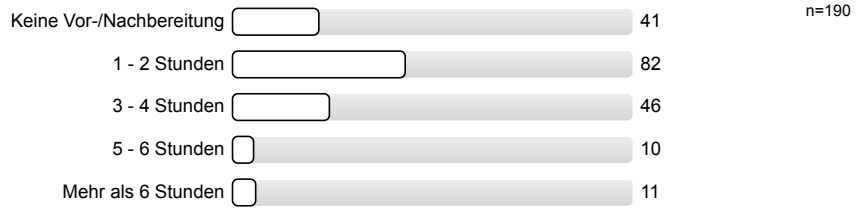
Private Gründe	<input type="text"/>	60	n=192
Vorlesungstermin zu früh bzw. zu spät	<input type="text"/>	10	
Vorlesung war wenig ansprechend gestaltet	<input type="text"/>	4	
Andere Lehrveranstaltung erschienen mir wichtiger	<input type="text"/>	6	
Nutzen/Bedeutung der Vorlesung sind unklar geblieben	<input type="text"/>	3	
Kollision mit einer anderen (Wahl-)Pflichtveranstaltung	<input type="text"/>	11	
Sonstiges	<input type="text"/>	11	

2. Ihre Erwartungshaltung

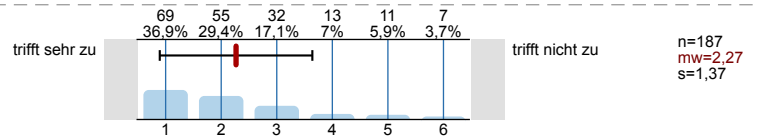
2.1) Meine Erwartungen in Bezug auf die Veranstaltungsinhalte wurden erfüllt



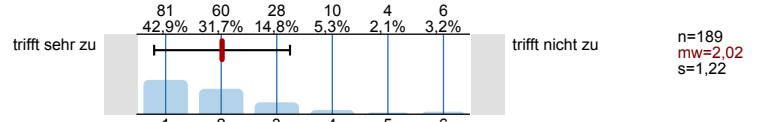
- 2.2) Wie viele Stunden benötigen Sie für Ihre durchschnittliche wöchentliche Vor- und Nachbereitung für diese Veranstaltung (ohne Übungen)



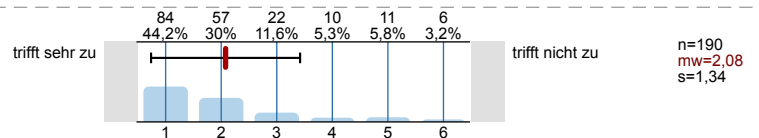
- 2.3) Das Verhältnis von Zeit- und Lernaufwand zu den vergebenen Leistungspunkten ist angemessen.



- 2.4) Das erwartete Leistungsniveau empfinde ich als angemessen

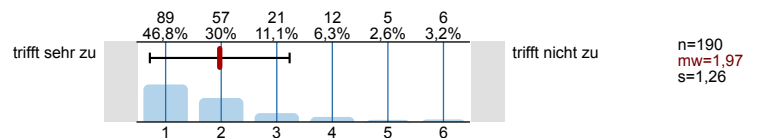


- 2.5) Die Menge an behandeltem Unterrichtsstoff empfinde ich als angemessen

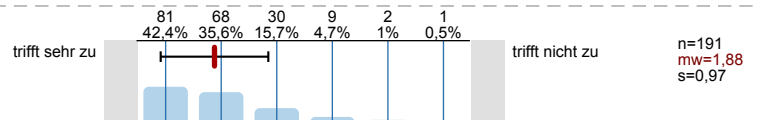


3. Darstellung und Vermittlung des Unterrichtsstoffs

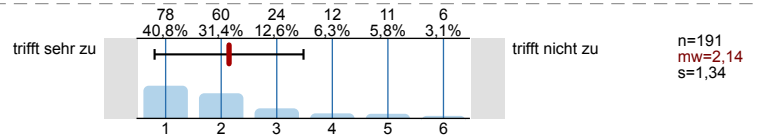
- 3.1) Die Bedeutung der Lehrinhalte für das Studienziel wurde klar verdeutlicht



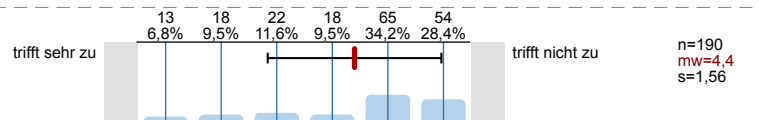
- 3.2) Der Unterrichtsstoff wurde ausreichend erklärt



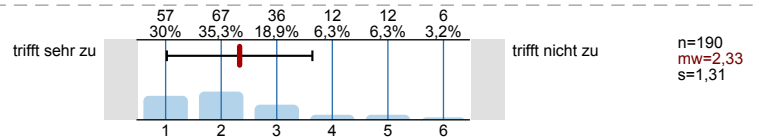
- 3.3) Der Unterrichtsstoff war gut strukturiert



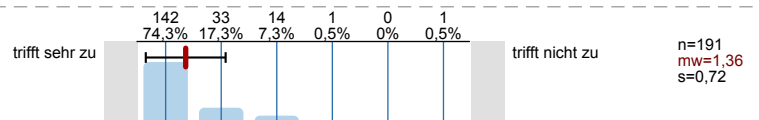
- 3.4) Das Tempo für die Lehrveranstaltung war zu schnell



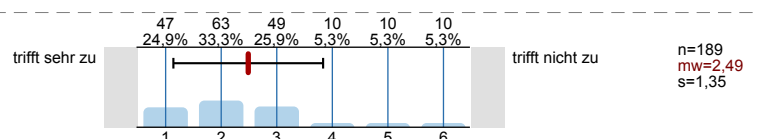
- 3.5) Die Darstellung des Unterrichtsstoffes war klar und zielführend



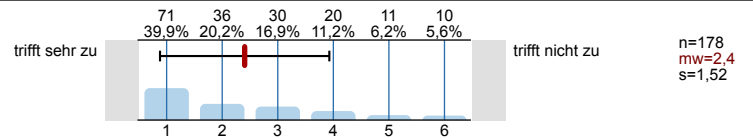
- 3.6) Es stehen genügend Möglichkeiten, Fragen zu stellen



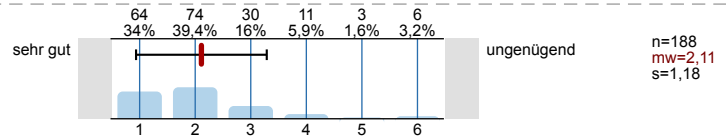
- 3.7) Ich fühle mich durch die Lehrveranstaltung insgesamt gut vorbereitet



- 3.8) Die Beurteilungskriterien zur Bewertung der abschließenden Prüfungsleistung wurden transparent dargestellt

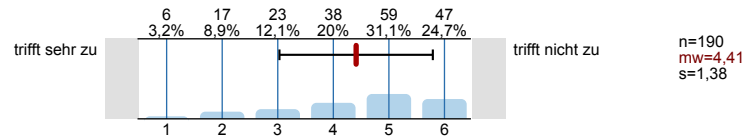


- 3.9) Insgesamt bewerte ich die Vorlesung als

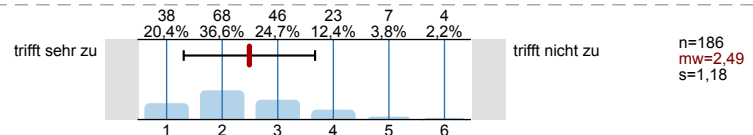


4. Inhaltliche Konzeption der Vorlesung

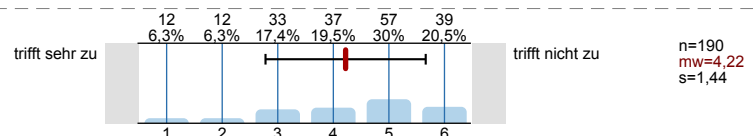
- 4.1) In der Veranstaltung wird zu viel (Grundlagen-) Wissen vorausgesetzt



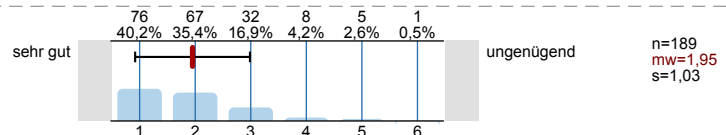
- 4.2) Die Inhalte der Vorlesung sind sehr gut auf die anderen Veranstaltungen des Moduls bzw. frühere Vorlesung abgestimmt.



- 4.3) Es wird zu viel Unterrichtsstoff in zu kurzer Zeit vermittelt

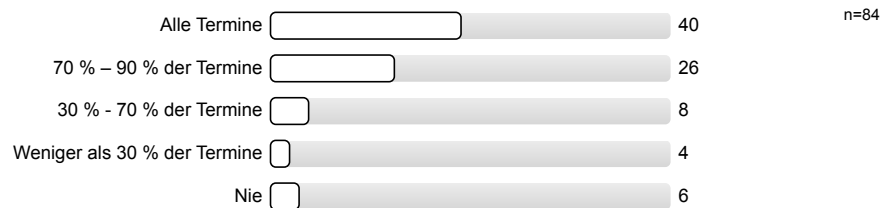


- 4.4) Die Dozentin/der Dozent führte die Themengebiete ausreichend ein

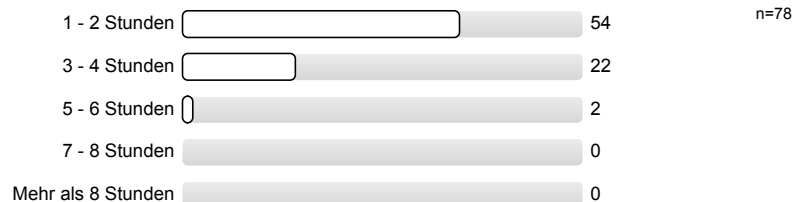


5. Übungen (Bitte beantworten Sie die folgenden Fragen, falls zu dieser Lehrveranstaltung Übungen durchgeführt wurden, falls nicht, dann springen Sie zu Punkt 6.)

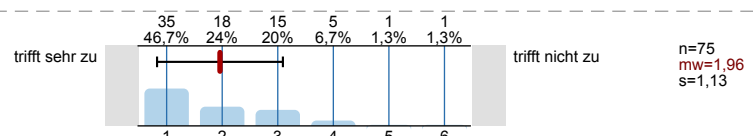
- 5.1) Wie oft haben Sie die Übungen besucht?



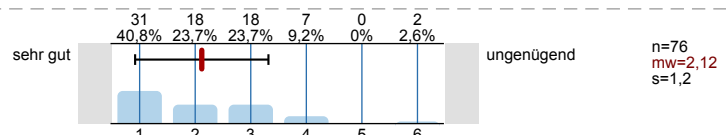
- 5.2) Wie viele Stunden benötigen Sie durchschnittlich wöchentlich für die Bearbeitung der Übungen?



- 5.3) Die Übungen ergänzen die Vorlesung in idealer Weise (Vertiefung des Lernstoffs, Umgang mit theoret. Sachverhalten, etc.)

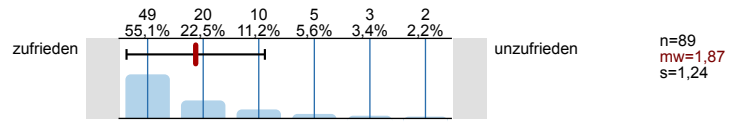


- 5.4) Wie beurteilen Sie die Gestaltung der Übungen?

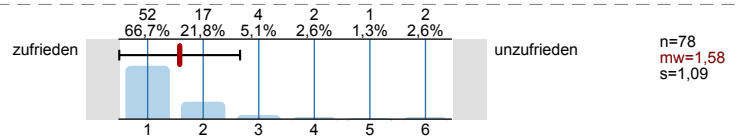


6. Praktika (Bitte beantworten Sie die folgenden Fragen, falls diese Lehrveranstaltung ein Praktikum war, wenn nicht, dann springen Sie bitte zu Punkt 7.)

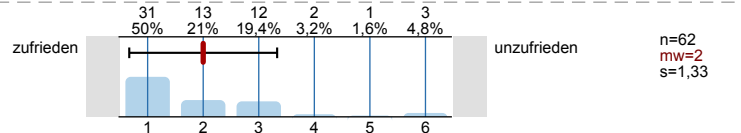
6.1) Wie zufrieden waren Sie mit den Räumlichkeiten?



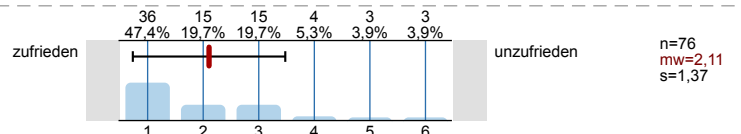
6.2) Wie zufrieden waren Sie mit den Laborplätzen?



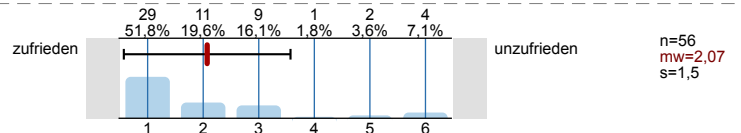
6.3) Wie zufrieden waren Sie mit den Abzügen?



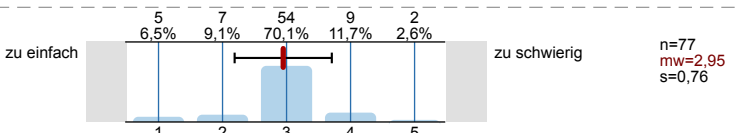
6.4) Wie zufrieden waren Sie mit den Geräten?



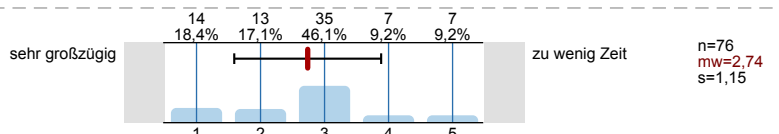
6.5) Wie zufrieden waren Sie mit den Waagen?



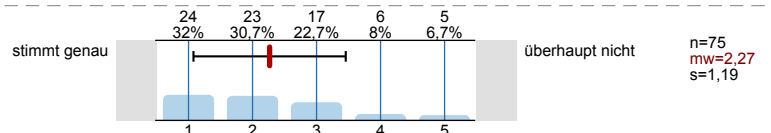
6.6) Den Schwierigkeitsgrad der Aufgaben empfanden Sie als



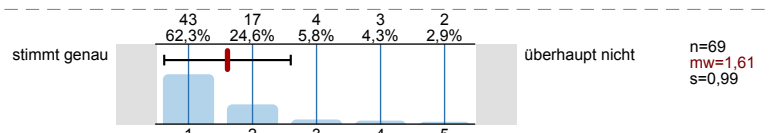
6.7) Das Verhältnis von zur Verfügung stehender Zeit und zu bearbeiten Aufgaben empfanden Sie als



6.8) Der Praktikumsablauf lief reibungslos über die Bühne

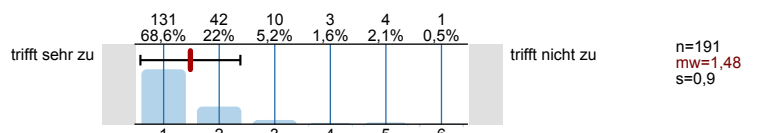


6.9) Mit den Sicherheitsbindungen im Labor war ich zufrieden

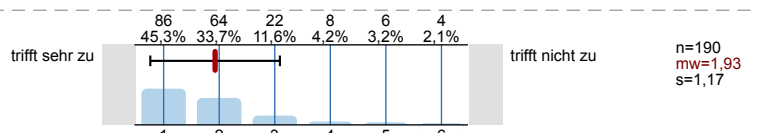


7. Fragen zur Dozentin/ zum Dozenten sowie Gesamteindruck der Veranstaltung

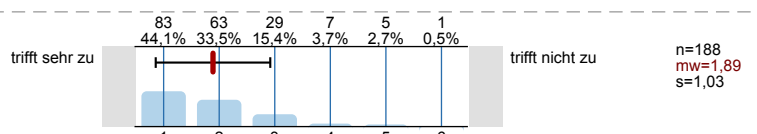
7.1) Die Dozentin/ der Dozent wirkt gut vorbereitet



7.2) Die Dozentin/der Dozent strukturiert die Veranstaltung gut



7.3) Die Dozentin/ der Dozent vermittelt die Inhalte verständlich



Profillinie



Zusammenstellung: Sommersemester 25 Chemie gesamt

Verwendete Werte in der Profillinie: Mittelwert

2. Ihre Erwartungshaltung

2.1) Meine Erwartungen in Bezug auf die Veranstaltungsinhalte wurden erfüllt	trifft sehr zu		trifft nicht zu	n=189	mw=2,1
2.3) Das Verhältnis von Zeit- und Lernaufwand zu den vergebenen Leistungspunkten ist angemessen.	trifft sehr zu		trifft nicht zu	n=187	mw=2,27
2.4) Das erwartete Leistungsniveau empfinde ich als angemessen	trifft sehr zu		trifft nicht zu	n=189	mw=2,02
2.5) Die Menge an behandeltem Unterrichtsstoff empfinde ich als angemessen	trifft sehr zu		trifft nicht zu	n=190	mw=2,08

3. Darstellung und Vermittlung des Unterrichtsstoffs

3.1) Die Bedeutung der Lehrinhalte für das Studienziel wurde klar verdeutlicht	trifft sehr zu		trifft nicht zu	n=190	mw=1,97
3.2) Der Unterrichtsstoff wurde ausreichend erklärt	trifft sehr zu		trifft nicht zu	n=191	mw=1,88
3.3) Der Unterrichtsstoff war gut strukturiert	trifft sehr zu		trifft nicht zu	n=191	mw=2,14
3.4) Das Tempo für die Lehrveranstaltung war zu schnell	trifft sehr zu		trifft nicht zu	n=190	mw=4,4
3.5) Die Darstellung des Unterrichtsstoffes war klar und zielführend	trifft sehr zu		trifft nicht zu	n=190	mw=2,33
3.6) Es stehen genügend Möglichkeiten, Fragen zu stellen	trifft sehr zu		trifft nicht zu	n=191	mw=1,36
3.7) Ich fühle mich durch die Lehrveranstaltung insgesamt gut vorbereitet	trifft sehr zu		trifft nicht zu	n=189	mw=2,49
3.8) Die Beurteilungskriterien zur Bewertung der abschließenden Prüfungsleistung wurden transparent dargestellt	trifft sehr zu		trifft nicht zu	n=178	mw=2,4
3.9) Insgesamt bewerte ich die Vorlesung als	sehr gut		ungenügend	n=188	mw=2,11

4. Inhaltliche Konzeption der Vorlesung

4.1) In der Veranstaltung wird zu viel (Grundlagen-) Wissen vorausgesetzt	trifft sehr zu		trifft nicht zu	n=190	mw=4,41
4.2) Die Inhalte der Vorlesung sind sehr gut auf die anderen Veranstaltungen des Moduls bzw. frühere Vorlesung abgestimmt.	trifft sehr zu		trifft nicht zu	n=186	mw=2,49
4.3) Es wird zu viel Unterrichtsstoff in zu kurzer Zeit vermittelt	trifft sehr zu		trifft nicht zu	n=190	mw=4,22
4.4) Die Dozentin/der Dozent führte die Themengebiete ausreichend ein	sehr gut		ungenügend	n=189	mw=1,95

5. Übungen (Bitte beantworten Sie die folgenden Fragen, falls zu dieser Lehrveranstaltung Übungen durchgeführt wurden, falls nicht, dann springen Sie zu Punkt 6.)

5.3) Die Übungen ergänzen die Vorlesung in idealer Weise (Vertiefung des Lernstoffs, Umgang mit theoret. Sachverhalten, etc.)	trifft sehr zu		trifft nicht zu	n=75	mw=1,96
5.4) Wie beurteilen Sie die Gestaltung der Übungen?	sehr gut		ungenügend	n=76	mw=2,12

6. Praktika (Bitte beantworten Sie die folgenden Fragen, falls diese Lehrveranstaltung ein Praktikum war, wenn nicht, dann springen Sie bitte zu Punkt 7.)

6.1) Wie zufrieden waren Sie mit den Räumlichkeiten?	zufrieden		unzufrieden	n=89	mw=1,87
6.2) Wie zufrieden waren Sie mit den Laborplätzen?	zufrieden		unzufrieden	n=78	mw=1,58
6.3) Wie zufrieden waren Sie mit den Abzügen?	zufrieden		unzufrieden	n=62	mw=2
6.4) Wie zufrieden waren Sie mit den Geräten?	zufrieden		unzufrieden	n=76	mw=2,11
6.5) Wie zufrieden waren Sie mit den Waagen?	zufrieden		unzufrieden	n=56	mw=2,07
6.6) Den Schwierigkeitsgrad der Aufgaben empfanden Sie als	zu einfach		zu schwierig	n=77	mw=2,95
6.7) Das Verhältnis von zur Verfügung stehender Zeit und zu bearbeiten Aufgaben empfanden Sie als	sehr großzügig		zu wenig Zeit	n=76	mw=2,74
6.8) Der Praktikumsablauf lief reibungslos über die Bühne	stimmt genau		überhaupt nicht	n=75	mw=2,27
6.9) Mit den Sicherheitsbindungen im Labor war ich zufrieden	stimmt genau		überhaupt nicht	n=69	mw=1,61

7. Fragen zur Dozentin/ zum Dozenten sowie Gesamteindruck der Veranstaltung

7.1) Die Dozentin/ der Dozent wirkt gut vorbereitet	trifft sehr zu		trifft nicht zu	n=191	mw=1,48
7.2) Die Dozentin/der Dozent strukturiert die Veranstaltung gut	trifft sehr zu		trifft nicht zu	n=190	mw=1,93
7.3) Die Dozentin/ der Dozent vermittelt die Inhalte verständlich	trifft sehr zu		trifft nicht zu	n=188	mw=1,89
7.4) Die Dozentin/der Dozent motiviert mich die behandelten Themen selbstständig zu vertiefen	trifft sehr zu		trifft nicht zu	n=187	mw=2,5
7.5) Die Dozentin/der Dozent steht Fragen in der Veranstaltung freundlich und aufgeschlossen gegenüber	trifft sehr zu		trifft nicht zu	n=190	mw=1,37
7.6) Ich fühle mich durch die Lehrveranstaltung insgesamt gut vorbereitet	trifft sehr zu		trifft nicht zu	n=188	mw=2,36
7.7) Der Nutzen dieser Lehrveranstaltung ist für mich insgesamt betrachtet sehr hoch	trifft sehr zu		trifft nicht zu	n=187	mw=2,45

8. Skript

8.3) Falls ein Skript oder Folien zur Verfügung stehen, betrachten Sie diese als hilfreich für die Stoffvermittlung und Nachbereitung?	trifft sehr zu		trifft nicht zu	n=182	mw=1,9
8.4) Das Skript ist qualitativ hochwertig	trifft sehr zu		trifft nicht zu	n=178	mw=1,95
8.5) Falls kein Skript vorliegt, würden Sie sich eins wünschen?	trifft sehr zu		trifft nicht zu	n=36	mw=2,28