

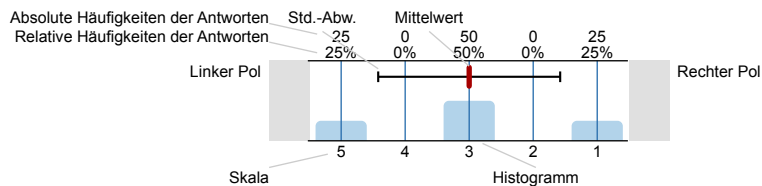
Studiengangsbefragung Chemie gesamt SoSe 23

Erfasste Fragebögen = 154



Legende

Frage-
text



n=Anzahl
 mw=Mittelwert
 s=Std.-Abw.
 E.=Enthaltung

1. Allgemeine Angaben

1.1) In welchem Studiengang studieren Sie

Chemie	<input type="text" value="92"/>	92	n=142
Lehramt Chemie	<input type="text" value="8"/>	8	
Molecular Science	<input type="text" value="22"/>	22	
Molecular Life Science	<input type="text" value="12"/>	12	
Molecular Nano Science	<input type="text" value="8"/>	8	

1.2) Wie oft haben Sie die Veranstaltung besucht?

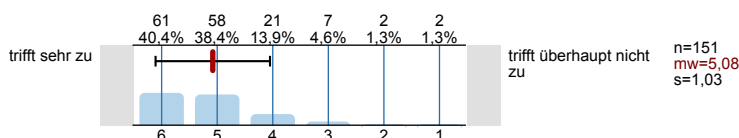
alle Termine	<input type="text" value="55"/>	55	n=101
70% - 95% der Termine	<input type="text" value="27"/>	27	
30% - 70% der Termine	<input type="text" value="15"/>	15	
weniger als 30% der Termine	<input type="text" value="4"/>	4	

1.3) Falls Sie nicht an allen Terminen teilgenommen haben, nennen Sie bitte den Grund zu dieser Entscheidung (Mehrfachnennungen möglich)

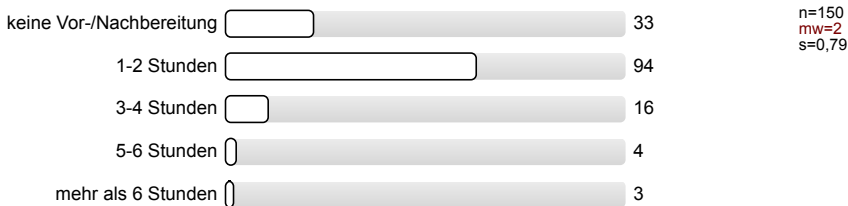
private Gründe	<input type="text" value="47"/>	47	n=154
Vorlesungstermin zu früh bzw. zu spät	<input type="text" value="17"/>	17	
Vorlesung war wenig ansprechend gestaltet	<input type="text" value="9"/>	9	
andere Lehrveranstaltungen erschienen mir wichtiger	<input type="text" value="6"/>	6	
Nutzen/Bedeutung der Vorlesung sind unklar geblieben	<input type="text" value="5"/>	5	
Kollision mit einer anderen (Wahl-)Pflichtveranstaltung	<input type="text" value="7"/>	7	
Sonstiges	<input type="text" value="9"/>	9	

2. Ihre Erwartungshaltung

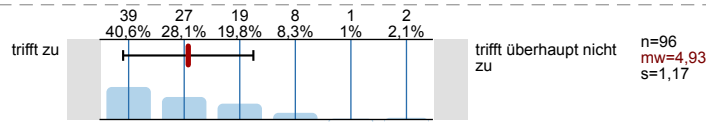
2.1) Meine Erwartungen in Bezug auf die Veranstaltungsinhalte wurden erfüllt



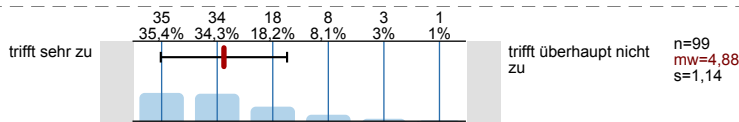
2.2) Wie viele Stunden benötigen Sie für Ihre durchschnittliche wöchentliche Vor- und Nachbereitung für diese Veranstaltung (ohne Übungen)



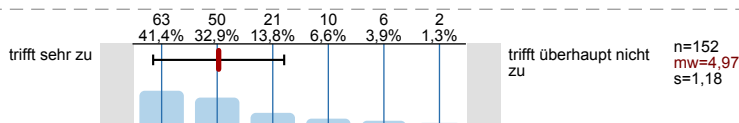
2.3) Das Verhältnis von Zeit- und Lernaufwand zu den vergebenen Leistungspunkten (nur B.Sc.) ist angemessen.



2.4) Das erwartete Leistungsniveau empfinde ich als angemessen

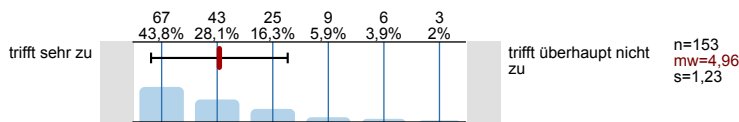


2.5) Die Menge an behandelten Unterrichtsstoff empfinde ich als angemessen

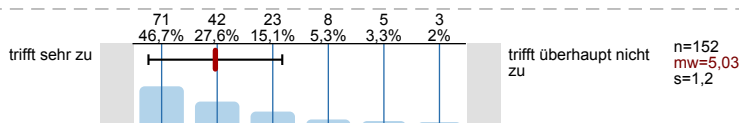


3. Darstellung und Vermittlung des Unterrichtsstoffs

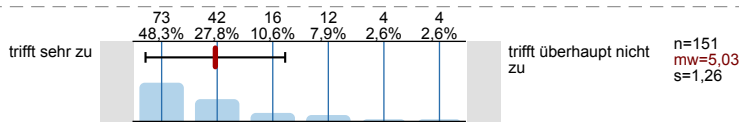
3.1) Die Bedeutung der Lehrinhalte für das Studienziel wurde klar verdeutlicht



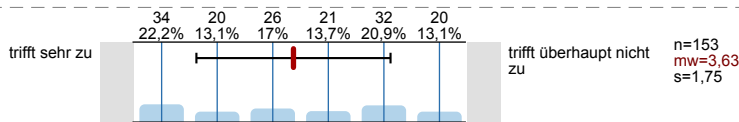
3.2) Der Unterrichtsstoff wurde ausreichend erklärt



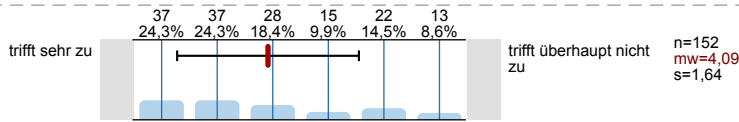
3.3) Der Unterrichtsstoff war gut strukturiert



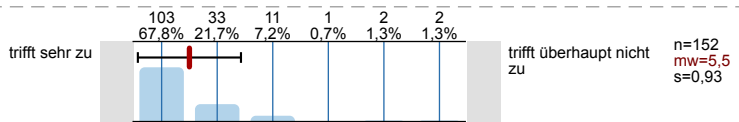
3.4) Das Tempo der Lehrveranstaltung war zu schnell



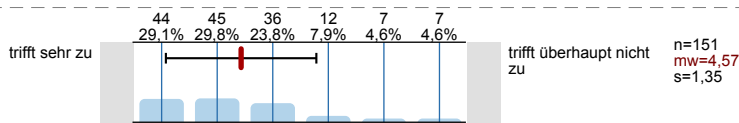
3.5) Die Darstellung des Unterrichtsstoffs war klar und zielführend



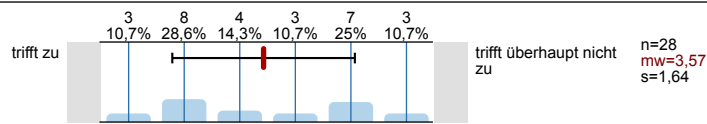
3.6) Es bestehen genügend Möglichkeiten, Fragen zu stellen



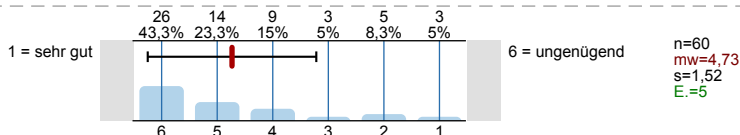
3.7) Ich fühle mich durch die Lehrveranstaltung insgesamt betrachtet gut vorbereitet



5.3) Die Übungen ergänzen die Vorlesung in idealer Weise (Vertiefung des Lernstoffs, Umgang mit theoret. Sachverhalten, u.ä.)

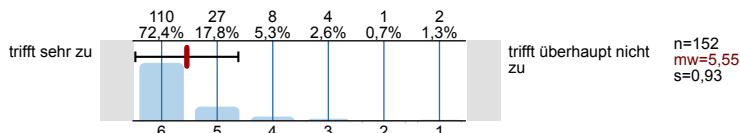


5.4) Wie beurteilen Sie die Gestaltung der Übungen?

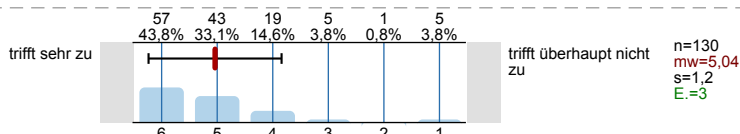


6. Fragen zur Dozentin / zum Dozenten sowie Gesamteindruck zur Veranstaltung

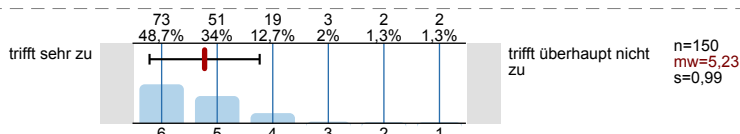
6.1) Die Dozentin/der Dozent wirkt gut vorbereitet



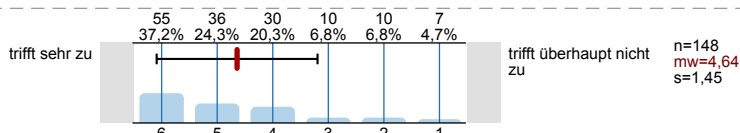
6.2) Die Dozentin/der Dozent strukturiert die Veranstaltung gut



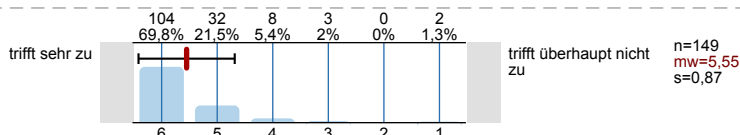
6.3) Die Dozentin/der Dozent vermittelt die Inhalte verständlich



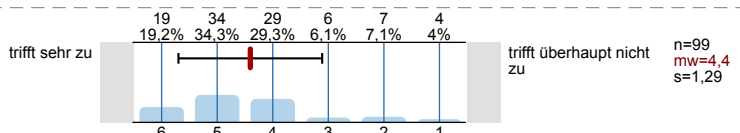
6.4) Die Dozentin/der Dozent motiviert mich die behandelten Themen selbstständig zu vertiefen



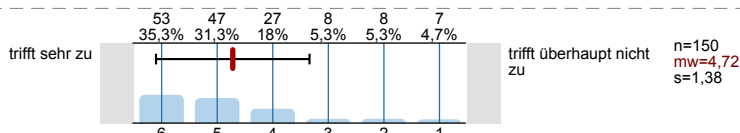
6.5) Die Dozentin/der Dozent steht Fragen in der Veranstaltung freundlich und aufgeschlossen gegenüber



6.6) Ich fühle mich durch die Lehrveranstaltung insgesamt betrachtet gut vorbereitet

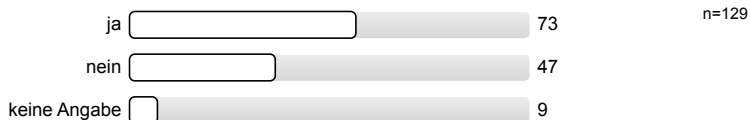


6.7) Der Nutzen dieser Lehrveranstaltung ist für mich insgesamt betrachtet sehr hoch

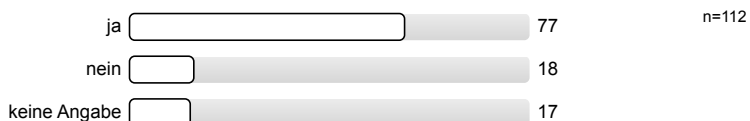


7. Skript

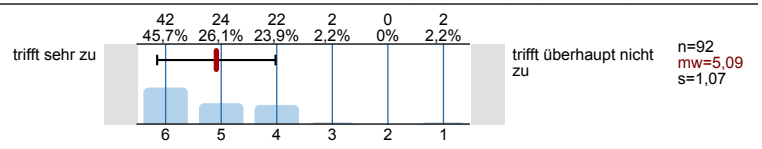
7.1) Gibt es ein Skript (eine Foliensammlung ist damit nicht gemeint)



7.2) Ist es über StudOn verfügbar



7.3) Das Skript ist qualitativ hochwertig



Profilinie

Zusammenstellung: Studiengangsbefragung Chemie gesamt SoSe 23

Verwendete Werte in der Profillinie: Mittelwert

2. Ihre Erwartungshaltung

2.1) Meine Erwartungen in Bezug auf die Veranstaltungsinhalte wurden erfüllt	trifft sehr zu		trifft überhaupt nicht zu	n=151	mw=5,08
2.3) Das Verhältnis von Zeit- und Lernaufwand zu den vergebenen Leistungspunkten (nur B.Sc.) ist angemessen.	trifft zu		trifft überhaupt nicht zu	n=96	mw=4,93
2.4) Das erwartete Leistungsniveau empfinde ich als angemessen	trifft sehr zu		trifft überhaupt nicht zu	n=99	mw=4,88
2.5) Die Menge an behandelten Unterrichtsstoff empfinde ich als angemessen	trifft sehr zu		trifft überhaupt nicht zu	n=152	mw=4,97

3. Darstellung und Vermittlung des Unterrichtsstoffs

3.1) Die Bedeutung der Lehrinhalte für das Studienziel wurde klar verdeutlicht	trifft sehr zu		trifft überhaupt nicht zu	n=153	mw=4,96
3.2) Der Unterrichtsstoff wurde ausreichend erklärt	trifft sehr zu		trifft überhaupt nicht zu	n=152	mw=5,03
3.3) Der Unterrichtsstoff war gut strukturiert	trifft sehr zu		trifft überhaupt nicht zu	n=151	mw=5,03
3.4) Das Tempo der Lehrveranstaltung war zu schnell	trifft sehr zu		trifft überhaupt nicht zu	n=153	mw=3,63
3.5) Die Darstellung des Unterrichtsstoffs war klar und zielführend	trifft sehr zu		trifft überhaupt nicht zu	n=152	mw=4,09
3.6) Es bestehen genügend Möglichkeiten, Fragen zu stellen	trifft sehr zu		trifft überhaupt nicht zu	n=152	mw=5,5
3.7) Ich fühle mich durch die Lehrveranstaltung insgesamt betrachtet gut vorbereitet	trifft sehr zu		trifft überhaupt nicht zu	n=151	mw=4,57
3.8) Falls ein Skript oder Folien zur Verfügung stehen, betrachten Sie dieses als sehr hilfreich für die Stoffvermittlung und Nachbereitung	trifft sehr zu		trifft überhaupt nicht zu	n=141	mw=5,13
3.9) Falls kein Skript vorliegt, erachten Sie ein solches als hilfreich und wünschenswert?	trifft sehr zu		trifft überhaupt nicht zu	n=49	mw=5,08
3.10) Die Beurteilungskriterien zur Bewertung der abschließenden Prüfungsleistung wurden transparent dargestellt	trifft sehr zu		trifft überhaupt nicht zu	n=145	mw=4,19
3.11) Insgesamt bewerte ich die Vorlesung als ...	1 = sehr gut		6 = ungenügend	n=152	mw=5,12

4. Inhaltliche Konzeption der Vorlesung

4.1) In der Veranstaltung wird zu viel (Grundlagen-) Wissen vorausgesetzt	trifft sehr zu		trifft gar nicht zu	n=150	mw=2,67
4.2) Die Inhalte der Vorlesung sind sehr gut auf die anderen Veranstaltungen des Moduls bzw. frühere Vorlesungen abgestimmt.	trifft sehr zu		trifft gar nicht zu	n=135	mw=4,7
4.3) In der zur Verfügung stehenden Zeit wird zu viel Stoff gepackt	trifft sehr zu		trifft gar nicht zu	n=149	mw=3,06
4.4) Die Dozentin / Der Dozent führte in die Themengebiete ausreichend ein	1 = sehr gut		6 = ungenügend	n=151	mw=5,13

5. Übungen (falls zur Vorlesung angeboten)

5.3) Die Übungen ergänzen die Vorlesung in idealer Weise (Vertiefung des Lernstoffs, Umgang mit theoret. Sachverhalten, u.ä.)	trifft zu		trifft überhaupt nicht zu	n=28	mw=3,57
5.4) Wie beurteilen Sie die Gestaltung der Übungen?	1 = sehr gut		6 = ungenügend	n=60	mw=4,73

6. Fragen zur Dozentin / zum Dozenten sowie Gesamteindruck zur Veranstaltung

6.1) Die Dozentin/der Dozent wirkt gut vorbereitet	trifft sehr zu		trifft überhaupt nicht zu	n=152	mw=5,55
6.2) Die Dozentin/der Dozent strukturiert die Veranstaltung gut	trifft sehr zu		trifft überhaupt nicht zu	n=130	mw=5,04
6.3) Die Dozentin/der Dozent vermittelt die Inhalte verständlich	trifft sehr zu		trifft überhaupt nicht zu	n=150	mw=5,23
6.4) Die Dozentin/der Dozent motiviert mich die behandelten Themen selbstständig zu vertiefen	trifft sehr zu		trifft überhaupt nicht zu	n=148	mw=4,64
6.5) Die Dozentin/der Dozent steht Fragen in der Veranstaltung freundlich und aufgeschlossen gegenüber	trifft sehr zu		trifft überhaupt nicht zu	n=149	mw=5,55
6.6) Ich fühle mich durch die Lehrveranstaltung insgesamt betrachtet gut vorbereitet	trifft sehr zu		trifft überhaupt nicht zu	n=99	mw=4,4
6.7) Der Nutzen dieser Lehrveranstaltung ist für mich insgesamt betrachtet sehr hoch	trifft sehr zu		trifft überhaupt nicht zu	n=150	mw=4,72

7. Skript

7.3) Das Skript ist qualitativ hochwertig	trifft sehr zu		trifft überhaupt nicht zu	n=92	mw=5,09
---	----------------	--	---------------------------	------	---------